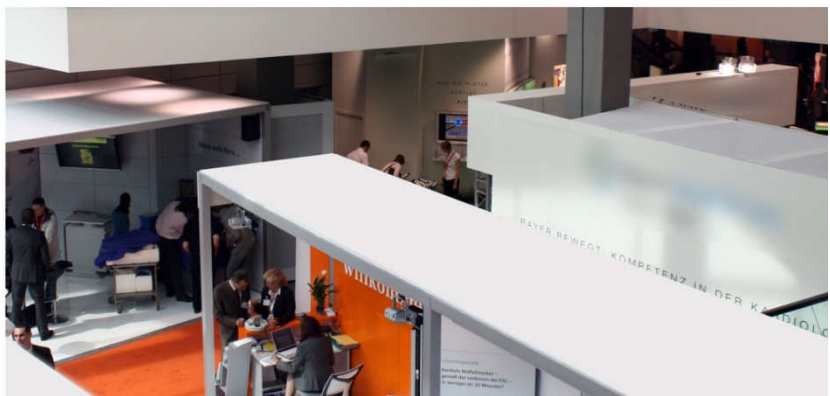
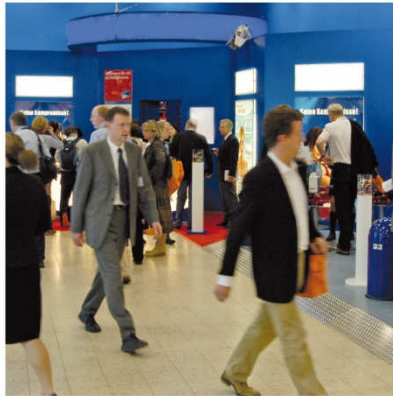
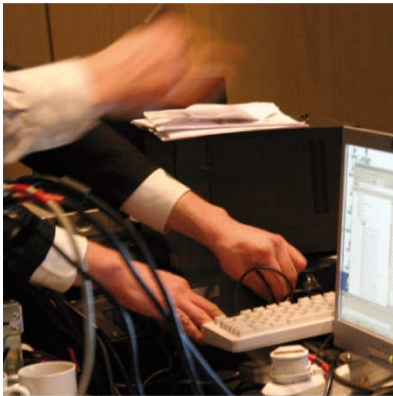
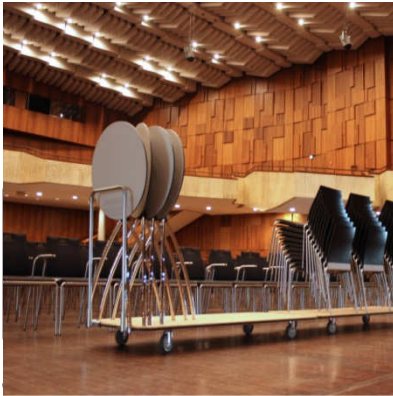


servicehandbuch

ALLE WICHTIGEN INFORMATIONEN Veranstaltungsort: So finden Sie uns.

Ihre Ansprechpartner: Wir beraten Sie kompetent. **Anlieferung, Auf- und Abbau:** Damit alles reibungslos funktioniert.



Online-Bestellungen für Zusatzausstattung bis spätestens 06.05.2016
über <http://gnpi2016.de/industrie/ausstellung/>

m:con
VISION INTO CONVENTIONS

42. Jahrestagung der Gesellschaft für Neonatologie und
Pädiatrische Intensivmedizin

02. – 04. Juni 2016

Congress Center Messe Frankfurt

Frankfurt am Main

servicehandbuch

FÜR AUSSTELLER: Alle wichtigen Informationen – kompakt und übersichtlich

Auf den folgenden Seiten geben wir Ihnen die wichtigsten Informationen an die Hand, die Sie für eine erfolgreiche Ausstellungsbeteiligung im Congress Center Messe Frankfurt benötigen. Sie finden hier alle relevanten Fakten und Daten zum Veranstaltungsort, zu Ihrer Ausstellungsfläche, die Vorgaben zu Auf- und Abbau und natürlich Ihre Ansprechpartner.*

Als erfahrener Kongressorganisator und Eventproduzent bietet die m:con – mannheim:congress GmbH, im Folgenden m:con genannt, individuelle Lösungen – konzeptionell und organisatorisch stark mit eigener hochmoderner Technik.

Das professionelle m:con-Team unterstützt Sie gerne jederzeit.

*Änderungen bleiben vorbehalten.

servicehandbuch

FÜR AUSSTELLER: Alle wichtigen Informationen – kompakt und übersichtlich

Inhalt

01 Veranstaltungsort und Daten der Veranstaltung	4
02 Ansprechpartner	6
03 Anfahrt zum Veranstaltungsort	7
04 Information zu Anlieferung und Aufbau	10
05 Standinformationen von A – Z	13
06 Gastronomische Betreuung	24
07 Haftungsausschluss	24

Bitte leiten Sie alle notwendigen Informationen zur Ausstellung rechtzeitig an Ihren Messebauer weiter!

servicehandbuch

FÜR AUSSTELLER: Alle wichtigen Informationen – kompakt und übersichtlich

01 | Veranstaltungsort und Daten der Veranstaltung

■ Veranstaltungsort

Congress Center Messe Frankfurt
Messe Frankfurt Venue GmbH
Ludwig-Erhard-Anlage 1
60327 Frankfurt am Main
Deutschland
www.congressfrankfurt.messefrankfurt.com

■ Pförtner

Den Pförtner des Congress Center Messe Frankfurt finden Sie im Pförtner Büro in der Ebene C0. Das Büro ist 24 Stunden besetzt und telefonisch erreichbar unter T: 069 / 7575 3090.

■ Anlieferungszeiten und Hinweise zur Anlieferung

Mittwoch, 01.06.2016, 07.00 – 11.00 Uhr → Stände ab 20 qm
Mittwoch, 01.06.2016, 11.00 – 14.00 Uhr → Stände 10 – 20 qm
Mittwoch, 01.06.2016, 14.00 – 22.00 Uhr → Stände kleiner 10 qm

Nach dem Be- und Entladen sind die Fahrzeuge unverzüglich aus dem Bereich der Anlieferzonen zu entfernen.

Fahrzeuge sind nach dem Be- und Entladen unverzüglich aus der Anlieferzone zu entfernen!!

■ Aufbauzeiten und Hinweise zum Aufbau

Mittwoch, 01.06.2016, 07.00 – 22.00 Uhr → Stände ab 20 qm
Mittwoch, 01.06.2016, 11.00 – 22.00 Uhr → Stände 10 – 20 qm
Mittwoch, 01.06.2016, 14.00 – 22.00 Uhr → Stände kleiner 10 qm

Die Aufbauzeiten sind unbedingt einzuhalten!

■ Öffnungszeiten der Ausstellung

Donnerstag, 02.06.2016, 09.00 – 18.00 Uhr
Ab ca. 20.00 Uhr Get Together im
Congress Center Messe Frankfurt
Freitag, 03.06.2016, 09.00 – 17.15 Uhr
Samstag, 04.06.2016, 08.30 – 16.00 Uhr

servicehandbuch

FÜR AUSSTELLER: Alle wichtigen Informationen – kompakt und übersichtlich

■ Abbauzeiten und Hinweise zum Abbau bzw. zur Abholung

Samstag, 04.06.2016, 16.00 – 22.00 Uhr

Ein vorzeitiger Abbau und eine vorzeitige Abholung von Materialien sind nicht gestattet! Zuwiderhandelnden Ausstellern wird eine Vertragsstrafe in Höhe der halben Standmiete in Rechnung gestellt.

Nach dem Be- und Entladen sind die Fahrzeuge unverzüglich aus dem Bereich der Anlieferzonen zu entfernen.

Die Abbauzeiten sind unbedingt einzuhalten, da ansonsten laufende und nachfolgende Veranstaltungen gestört werden. Nicht rechtzeitig abgebaute Stände werden kostenpflichtig geräumt!

Fahrzeuge sind nach dem Be- und Entladen unverzüglich aus der Anlieferzone zu entfernen!

servicehandbuch

FÜR AUSSTELLER: Alle wichtigen Informationen – kompakt und übersichtlich

02 | Ansprechpartner

■ Wissenschaftliche Organisation

Kongressleitung Wissenschaftliches Programm

Prof. Dr. med. Rolf Schlößer
Universitätsklinik Frankfurt
Klinik für Kinder- und Jugendmedizin
Rolf.Schloesser@kgu.de

PD Dr. med. Lothar Schrod
Klinikum Frankfurt-Höchst
Klinik für Kinder- und Jugendmedizin
Lothar.Schrod@KlinikumFrankfurt.de

Kongressleitung Pflegefortbildung

Karin Schnabel
Susanne Ressel

■ Ausstellungsorganisation

m:con – mannheim:congress GmbH
Rosengartenplatz 2
68161 Mannheim
Deutschland

Bettina Häcker
T: +49 (0)621 4106-105
F: +49 (0)621 410680-105
bettina.haecker@mcon-mannheim.de

■ Ausstellerausweise, Kongresstickets und Tickets fürs Get Together

m:con – mannheim:congress GmbH
Sabine Treiber
T: +49 (0)621 / 4106 -174
F: +49 (0)621 / 4106 -80 174
sabine.treiber@mcon-mannheim.de
www.rosengarten-mannheim.de

servicehandbuch

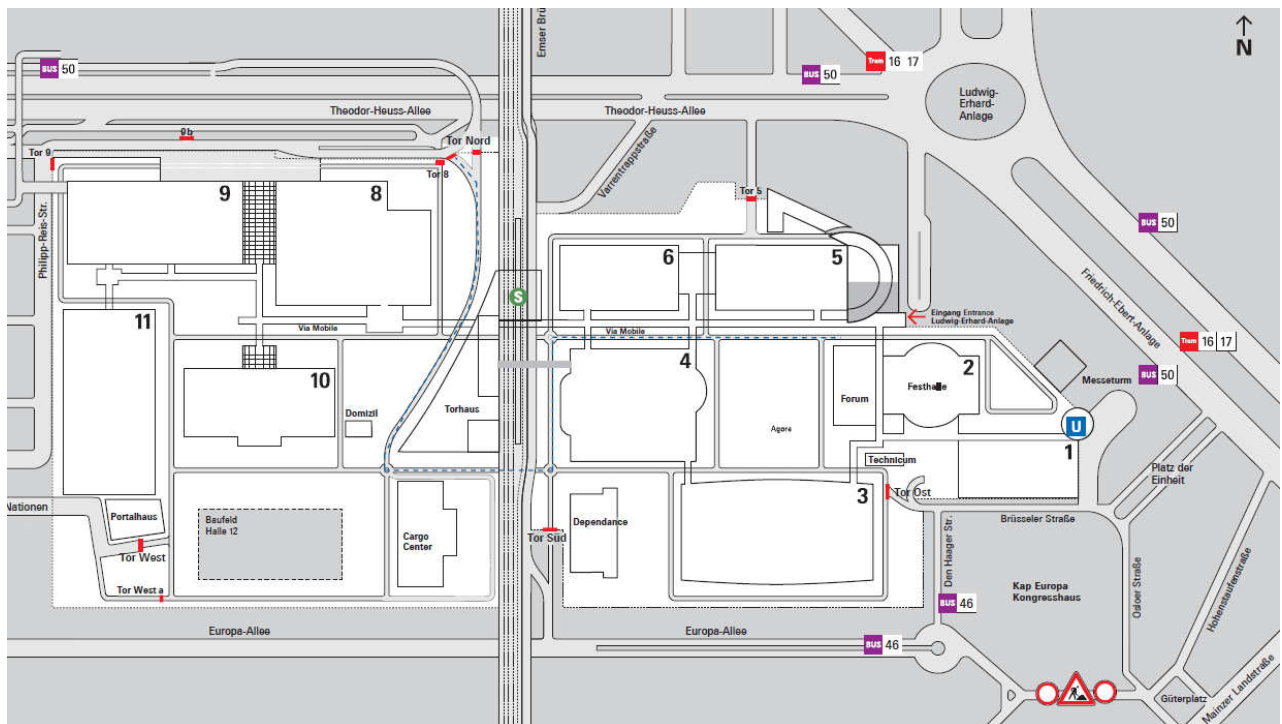
FÜR AUSSTELLER: Alle wichtigen Informationen – kompakt und übersichtlich

03 | Anfahrt zum Veranstaltungsort

■ Anfahrt über die Autobahn

Autobahn A5

- Westkreuz Frankfurt der A648 → Hinweisschildern „Messe“ → Katharinenkreisel
 - zweite Ausfahrt im Kreisverkehr → Beschilderung „Messe Frankfurt – Tor Nord“
- Nord“



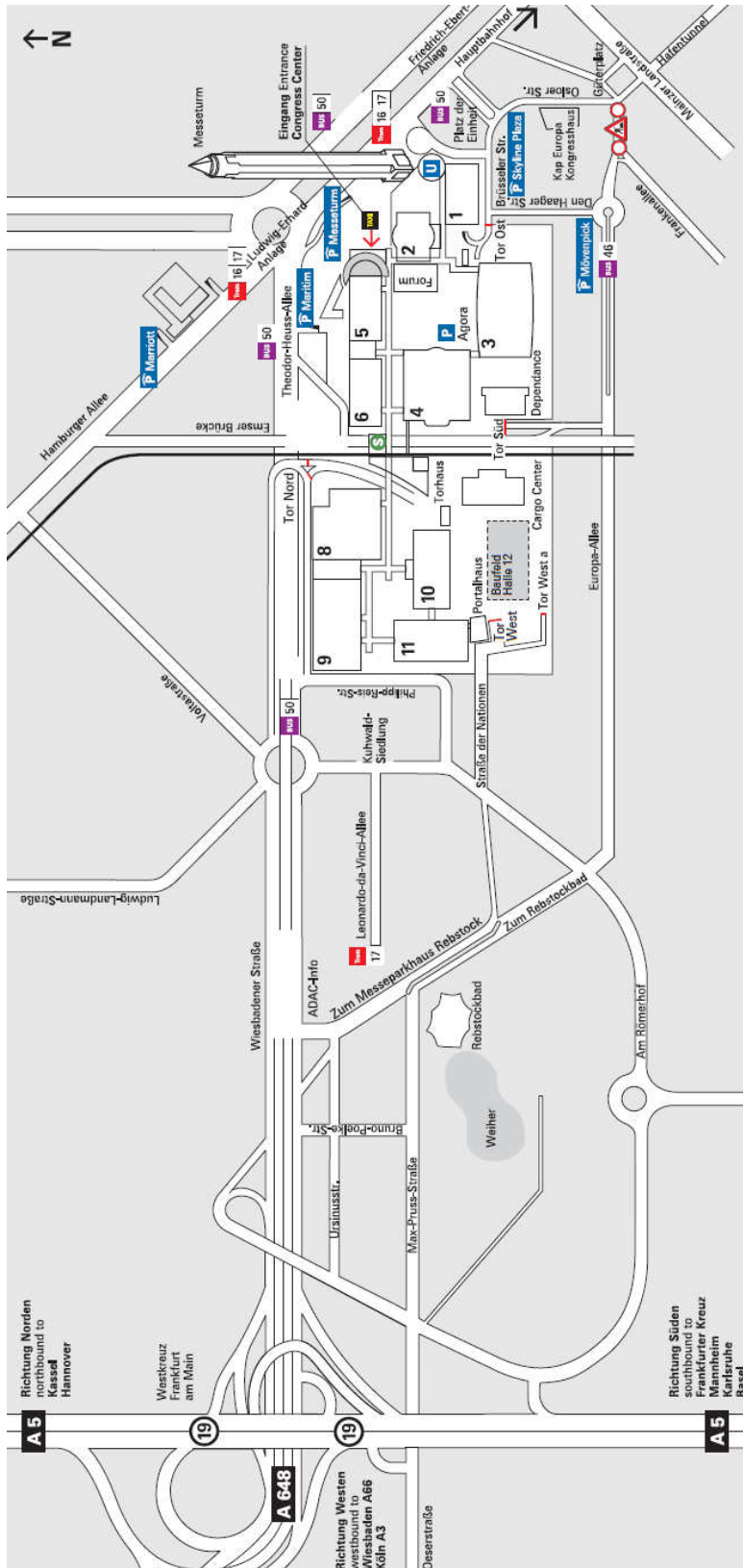
Weitere Informationen zur Anreise finden Sie auf der Homepage des Congress Center Messe Frankfurt unter

http://www.messefrankfurt.com/frankfurt/de/besucher/anreise_und_aufenthalt.html.

servicehandbuch

FÜR AUSSTELLER: Alle wichtigen Informationen – kompakt und übersichtlich

■ Übersicht Anfahrt und Parkhäuser



servicehandbuch

FÜR AUSSTELLER: Alle wichtigen Informationen – kompakt und übersichtlich

■ Parkmöglichkeiten Pkw

→ Parkhaus Congress Center Messe Frankfurt (Maritim Hotel)

Theodor-Heuss-Allee 3-5

60325 Frankfurt a.M.

service@apcoa.de

T: +49 (0)711 / 30570 305

Öffnungszeiten: Mo - So durchgehend geöffnet

Anzahl der Stellplätze: 461

Einfahrtshöhe: 2,00m

→ Parkhaus Messeturm Frankfurt: Parken an der Messehalle

Friedrich-Ebert-Anlage 49

60308 Frankfurt a.M.

service@apcoa.de

T: +49 (0)711 / 30570 305

Öffnungszeiten: Mo - So durchgehend geöffnet

Anzahl der Stellplätze: 917

Einfahrtshöhe: 2,00m

→ Parkhaus im Skyline Plaza Frankfurt

Europa-Allee 6

60327 Frankfurt am Main

info@skylineplaza.de

T: +49 (0)69 / 2972 8700

Öffnungszeiten: Mo - So durchgehend geöffnet

Anzahl der Stellplätze: 2.400

Einfahrtshöhe: 2,00m

■ Parkmöglichkeiten Lkw

Es stehen keine Lkw Parkplätze auf dem Messegelände Frankfurt zur Verfügung.

servicehandbuch

FÜR AUSSTELLER: Alle wichtigen Informationen – kompakt und übersichtlich

04 | Information zu Anlieferung und Aufbau

■ Anlieferung

Anlieferungen können aus Platzgründen erst an den Aufbautagen erfolgen. Anlieferungen vor den Aufbautagen haben aus organisatorischen Gründen **kostenpflichtig** über die Cargo Center Messe Frankfurt (Adresse siehe Einlagerung, Seite 12) zu erfolgen, andernfalls werden sie **kostenpflichtig** zurück geschickt.

Bitte geben Sie bei Anlieferungen von Werbe- und Prospektmaterialien sowie anderer Gegenstände folgende erweiterte Adresse an:

Messe Frankfurt Venue GmbH
Congress Center Messe Frankfurt
GNPI 2016
Firmenname
Name Ihres Ansprechpartners vor Ort
Mobil-Nr. Ihres Ansprechpartners vor Ort
Stand-Nr.
Ludwig-Erhard-Anlage 1
60327 Frankfurt am Main
Deutschland

Bitte beachten Sie, dass die Anlieferungen grundsätzlich direkt auf die Standfläche erfolgen müssen. Das Congress Center Messe Frankfurt und der Veranstalter nehmen keine Anlieferungen entgegen und übernehmen für Anlieferungen keine Haftung: **jede Anlieferung erfolgt auf eigenes Risiko.**

**Das Congress Center
Messe Frankfurt und
der Veranstalter
nehmen keine
Anlieferungen
entgegen und
übernehmen für
Anlieferungen keine
Haftung: jede
Anlieferung erfolgt
auf eigenes Risiko.**

servicehandbuch

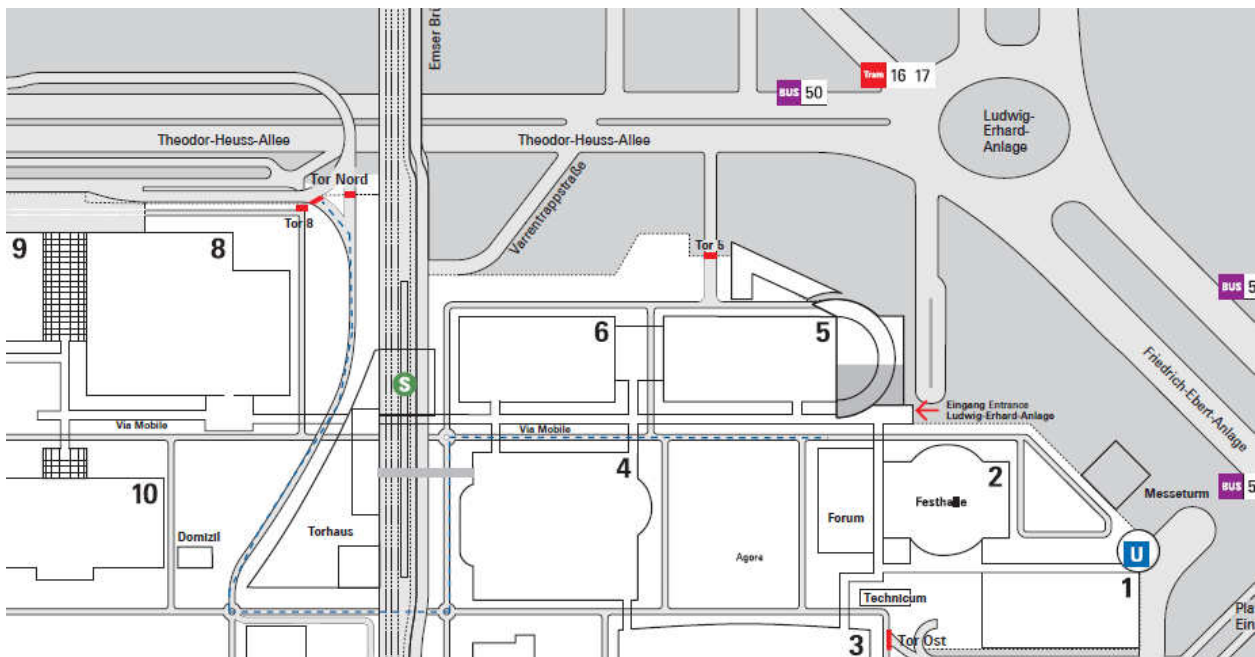
FÜR AUSSTELLER: Alle wichtigen Informationen – kompakt und übersichtlich

■ Anlieferung zum Congress Center Messe Frankfurt – Einfahrt über Tor Nord

Bitte folgen Sie ab dem Westkreuz Frankfurt der A648 und der Beschilderung Messe. Nach der Tankstelle führen die zwei rechten Fahrspuren zum „Katharinenkreisel“. Der „Katharinenkreisel“ ist in Navigationsgeräten hinterlegt, so dass man bei entsprechender Eingabe richtig geleitet wird. Halten Sie sich rechts und nutzen Sie die zweite Ausfahrt im Kreisverkehr (siehe Plan). Folgen Sie der Beschilderung „Messe Frankfurt – Tor Nord“. Nach der Anmeldung am Tor Nord („Aufbau/Abbau GNPI“) folgen Sie bitte der Ausschilderung im Messegelände zum Congress Center Messe Frankfurt.

Die **Koordinaten von Tor Nord** sind in Google Maps wie folgt hinterlegt:

<https://www.google.de/maps/place/50%C2%B006'49.0%22N+8%C2%B038'33.0%22E/@50.113611,8.6403113,17z/data=!3m1!4b1!4m2!3m1!1s0x0:0x0?hl=de>



Die Andienung befindet sich innerhalb des Geländes auf der linken Seite nach der Halle 5 und dem Pfortnerbüro des Center Messe Frankfurt.

Die Zufahrt in die Andienung ist nur für Fahrzeuge bis zu einer Höhe von 3,80 m gestattet. Fahrzeuge ab einer Höhe 3,80 m müssen zur Be- und Entladung im Straßenbereich vor der Andienung oder im Bereich der Halle 5.0 Süd (links neben der Andienung) abgestellt werden.

Den Anweisungen des Personals im Anlieferungsbereich ist zu jederzeit uneingeschränkt Folge zu leisten. Alle Fahrzeuge dürfen nur zum Be- und Entladen an die Ladebereiche des Congress Center Messe Frankfurt fahren und

servicehandbuch

FÜR AUSSTELLER: Alle wichtigen Informationen – kompakt und übersichtlich

müssen unmittelbar nach dem Ladevorgang vom Gelände entfernt werden. Ein Parken im Ladebereich ist grundsätzlich verboten.

Bei Anlieferung von Paletten ist zu beachten, dass das Congress Center Messe Frankfurt keinen Hubwagen zur Verfügung stellen kann und dieser selbst mitgebracht werden muss. Diesen Service können Sie über die Cargo Center Messe Frankfurt (Adresse siehe Einlagerung, Seite 12) abwickeln.

Lieferfahrzeuge sind nach dem Be- und Entladen unverzüglich aus der Anlieferungszone zu entfernen!

■ Aufzüge/Lastenaufzüge

Für Anlieferungen in Saal Harmonie und ins Foyer der Ebene C2 (1. Obergeschoss) im Congress Center Messe Frankfurt steht ein Lastenaufzug zur Verfügung. Der Lastenaufzug „A1“ darf ausschließlich vom Personal des Congress Center Messe Frankfurt gefahren werden. Den Anweisungen des Personals ist unbedingt und zu jederzeit Folge zu leisten.

	Breite	Höhe	Tiefe	Tragkraft
Lastenaufzug A1	3,00 m	3,49 m	5,85 m	5.000 kg

Es ist nicht gestattet, Material über die Personen Glasaufzüge bzw. die Rolltreppen zu transportieren!

■ Einlagerung

Die Einlagerung von Ausstellungsmaterialien oder Leergut jeglicher Art vor, während oder nach der Veranstaltung im Congress Center Messe Frankfurt ist grundsätzlich nicht möglich. Die Einlagerung von Leergut können Sie z.B. über Cargo Center Messe Frankfurt abwickeln:

Cargo Center Messe Frankfurt

Ludwig-Erhard-Anlage 1

60327 Frankfurt am Main

T: +49 (0)69 7575-6075

F: +49 (0)69 7575-9 6075

logistics@messefrankfurt.com

www.messefrankfurt.com

servicehandbuch

FÜR AUSSTELLER: Alle wichtigen Informationen – kompakt und übersichtlich

05 | Standinformationen von A – Z

Im Congress Center Messe Frankfurt gelten die sicherheitstechnischen und arbeitsschutzmedizinischen Vorschriften, sowie die Vorschriften und Richtlinien nach DIN, VDE, VDI, UVV, BGV C1 und MVStättV. Die [technischen Richtlinien der Messe Frankfurt](#) sind unbedingt zu beachten

■ Abhängungen

Abhängungen sind nur in einigen Bereichen des Saals Harmonie des Congress Center Messe Frankfurt möglich. Abhängungen müssen zur Genehmigung eingereicht und dürfen nur vom Congress Center Messe Frankfurt ausgeführt werden.

■ Audio/Visuelle Vorführungen

Vorführungen jeglicher Art auf dem Stand erfordern die Genehmigung des Veranstalters. Die Genehmigung wird unter der Voraussetzung erteilt, dass durch die Vorführung die Nachbarstände sowie der laufende Kongress nicht beeinträchtigt oder gestört werden.

Der Veranstalter ist berechtigt, bei Missachtung die Unterbrechung der Vorführung anzuordnen.

■ Ausstellerausweise, Kongresstickets, Tickets für das Get Together

Bitte nehmen Sie die Bestellung der Ausstellerausweise und kostenfreien Kongresstickets bis zum **06.05.2016** über die Kongresshomepage <http://gnpi2016.de/industrie/ausstellung/>. Ausstellerausweise berechtigen nicht zum Zutritt in die Vorträge, Kongresstickets berechtigen zum Zutritt in die Vorträge! Für weitere Fragen wenden Sie sich gerne an die m:con Teilnehmerregistrierung, Frau Sabine Treiber, sabine.treiber@mcon-mannheim.de.

- **Ausstellerausweise kostenfrei:** bis 6 qm Ausstellungsfläche 2 Ausweise, bis 30 qm 4 Ausweise, ab 31 qm 6 Ausweise.
- **Kostenpflichtige Ausstellerausweise:** 25,00 Euro (brutto)
- **Kongresstickets kostenfrei:** bis 6 qm Ausstellungsfläche 1 Ticket, bis 15 qm zwei Tickets, ab 16 qm vier Tickets.

Das Get Together findet am 02.06.2016 um ca. 20.00 Uhr statt. **Get Together Tickets** können Sie zum Preis von **15,00 Euro (brutto)** bei Frau Treiber vorab

servicehandbuch

FÜR AUSSTELLER: Alle wichtigen Informationen – kompakt und übersichtlich

per E-Mail unter sabine.treiber@mcon-mannheim.de bestellen. Bitte beachten Sie, dass nur eine begrenzte Anzahl an Tickets zur Verfügung steht.

■ Bauhöhe

Die maximalen Standbauhöhen variieren in Ebene C2 in den entsprechenden Ausstellungsbereichen. Baulich bedingte Einschränkungen sind überall zu beachten.

- Im Saal Harmonie: 3,00 m
- Im Foyer des Saal Harmonie: 2,50 m

Darüber hinaus gehende Standbauhöhen müssen vorher mit dem Veranstalter abgestimmt und genehmigt werden. Standbauten ab 2,50 m sind zwingend bei der Ausstellungsorganisation zur Genehmigung einzureichen.

Bodenbeläge aller Art ab einer Höhe von 4 mm sind genehmigungspflichtig und müssen durch eine Kontrastfarbe deutlich kenntlich gemacht und gegen Stolpern gesichert werden. Darüber hinaus sind Bodenbeläge über 2,50 cm durch Schrägkanten in einer Kontrastfarbe zu sichern.

■ Beleuchtung

Die allgemeine Beleuchtung im Congress Center Messe Frankfurt reicht unter Umständen nicht aus, um die einzelnen Stände wirksam auszuleuchten. Für die Beleuchtung des Ausstellungsstandes hat der Aussteller selbst Sorge zu tragen. In Ihrem eigenen Interesse empfehlen wir die Einplanung zusätzlicher Beleuchtungs-Installationen am Stand.

■ Beschädigungen

Für Beschädigungen an Einrichtungen des Congress Center Messe Frankfurt, Fußböden etc. sowie an dem miet- oder leihweise zur Verfügung gestellten Material haftet der Aussteller.

■ Bestellungen von Zusatzausstattungen

Bestellungen von Zusatzausstattungen können Sie ausschließlich online über <http://gnpi2016.de/industrie/ausstellung/> bis spätestens zum **06.05.2016** vornehmen.

Die maximalen Standbauhöhen variieren in den einzelnen Bereichen. Baulich bedingte Einschränkungen sind überall zu beachten.

Bestellungen von Zusatzausstattungen ausschließlich online!

servicehandbuch

FÜR AUSSTELLER: Alle wichtigen Informationen – kompakt und übersichtlich

Nachbestellungen können nur noch eingeschränkt vor Ort mit einem Preisaufschlag von 20 % vorgenommen werden.

■ **Bewachung**

Die allgemeine Überwachung übernimmt der Veranstalter ohne Haftung für Verluste oder Beschädigungen. Für Gegenstände, die in das Haus eingebracht werden, wird seitens m:con und des Congress Center Messe Frankfurt keine Haftung übernommen.

Für die gesonderte Bewachung des Standes und der Ausstellungsgüter hat der Aussteller selbst zu sorgen. Standwachen können ausschließlich online bestellt werden.

■ **Bodenbelag**

Ebene C2 / Saal Harmonie: Parkettboden hell

Ebene C2 / Foyer Saal Harmonie: Natursteinboden (Marmor) hellgrau

Teppichböden und andere Böden sind unfallsicher zu verlegen und dürfen nicht über die Standgrenze hinausragen. Beim Verlegen von Teppichboden ist darauf zu achten, dass nur rückstandsfreies Klebeband verwendet wird. Bei Verlegung von Böden mit doppelseitigem Klebeband ist auf rückstandslose Beseitigung beim Abbau zu achten. Nicht entfernte Verschmutzungen werden auf Kosten des Ausstellers beseitigt.

Die zulässige Bodenbelastung beträgt 500 kg pro qm. Werden Exponate mit einem höheren Gewicht vorgesehen, so ist dies mit der Ausstellungsleitung abzusprechen und von ihr zu genehmigen. Punktbelastungen sind in jedem Fall zu vermeiden.

■ **Brandschutz**

Alle Standmaterialien müssen schwer entflammbar nach DIN 4102-1 mindestens B1 bzw. nach DIN EN 1350-1 sein. Der Nachweis der Schwerentflammbarkeit ist in deutscher Sprache und in beglaubigter Form jederzeit am Stand bereitzuhalten.

Die im Congress Center Messe Frankfurt vorhandenen Feuerlöscher, Wandhydranten und Druckknopfmelder dürfen unter keinen Umständen verbaut oder unzugänglich gemacht werden. Es ist ebenso untersagt, deren Hinweisschilder unkenntlich zu machen.

Die Rauchmelder sind immer aktiv und können nur in Absprache mit dem

Bei Verlegung von Böden mit doppelseitigem Klebeband ist auf rückstandslose Beseitigung beim Abbau zu achten.

servicehandbuch

FÜR AUSSTELLER: Alle wichtigen Informationen – kompakt und übersichtlich

jeweiligen Veranstaltungstechniker des Congress Center Messe Frankfurt vorübergehend ausgeschaltet.

■ Diebstahl

Um die Gefahr eines Diebstahls so gering wie möglich zu halten, bitten wir Sie im eigenen Interesse, Ihren Stand nach Anlieferung von Exponaten nicht unbeaufsichtigt zu lassen. Generell ist eine Standwache, insbesondere für die Nächte zu empfehlen. Auf jeden Fall sollten Sie wertvolle Güter nachts verschließen.

Wir legen Ihnen nahe Ihren Stand während der Öffnungszeiten niemals unbesetzt zu lassen und diebstahlgefährdete Güter speziell zu sichern. Beim Abbau bitten wir Sie, Ihren Stand erst zu verlassen, wenn wertvolle Exponate verladen oder dem Spediteur übergeben worden sind. Sollte dies nicht möglich sein, ist die Buchung einer Standwache ratsam.

■ Druckgase

Die Lagerung und Verwendung von Druck- und Flüssiggas in den Messehallen und auf dem Gelände ohne schriftliche Genehmigung der Messe Frankfurt ist verboten.

Bei Verwendung von Flüssiggas oder anderer brennbarer Gase in Druckgasflaschen für die Präsentationen von Exponaten muss eine Genehmigung bei der Messe Frankfurt Venue GmbH, Technisches Veranstaltungsmanagement, schriftlich und rechtzeitig eingeholt werden. Entsprechend den einschlägigen Unfallverhütungsvorschriften sind Druckgasflaschen gegen Stoß, Umfallen, Zugriff Unbefugter sowie vor Erwärmung zu schützen.

■ Elektroinstallationen

Verlegungen von Leitungen außerhalb des Standes sowie die Anschlüsse an das Versorgungsnetz dürfen nur von Mitarbeiter des Congress Center Messe Frankfurt ausgeführt werden. Für Elektroinstallationen innerhalb des Standes sowie das Verlegen von Leitungen gelten die Vorschriften des VDE. Es wird empfohlen auch für Arbeiten innerhalb der Stände das Congress Center Messe Frankfurt zu beauftragen. Die Verantwortung für die Selbstinstallation am Stand trägt der Aussteller. Sollten Sie Elektroinstallationen an einer bestimmten Stelle wünschen, dürfen wir Sie bitten, uns eine entsprechende Standskizze zukommen zu lassen.

Die Geräte und die Beleuchtung der Stände sind durch den Aussteller täglich nach Veranstaltungsende bzw. vor Verlassen des Standes vom Stromnetz zu trennen.

Geräte und Beleuchtung der Stände sind täglich nach Veranstaltungsende bzw. vor Verlassen des Standes auszuschalten!

servicehandbuch

FÜR AUSSTELLER: Alle wichtigen Informationen – kompakt und übersichtlich

Bei Nichtbeachtung hinsichtlich der Abschaltung der Geräte und Beleuchtung behält sich m:con vor, dem Aussteller den zusätzlichen Stromverbrauch in Rechnung zu stellen.

Zum besonderen Schutz sind alle wärmeerzeugenden und wärmeentwickelnden Elektrogeräte (Kochplatten, Scheinwerfer, Transformatoren, usw.) auf nicht brennbaren, wärmebeständigen sowie asbestfreien Unterlagen zu montieren und bedürfen einer Genehmigung von m:con. Die Genehmigungsanfrage mindestens 6 Wochen vor Veranstaltungsbeginn bei m:con einzureichen.

Geräte, die über keine CE-Kennzeichnung verfügen, dürfen grundsätzlich nicht verwendet werden. Bestellungen des Strombedarfs können ausschließlich online vorgenommen werden.

■ Entsorgung

Generell sind für Standbau und -betrieb wiederverwendbare und die Umwelt möglichst wenig belastende Materialien einzusetzen. Es ist nicht zulässig, Materialien im Congress Center Messe Frankfurt zurückzulassen.

Zurückgelassene Materialien werden ohne Prüfung des Wertes zu Lasten des Ausstellers zu einer erhöhten Gebühr entsorgt.

■ Feinstaubplakette

Seit dem 01.10.2008 darf die in der Stadt Frankfurt ausgewiesene Umweltzone nur mit einer entsprechenden Umweltplakette befahren werden (www.umweltzone.frankfurt.de). Das Befahren ohne Plakette ist eine Ordnungswidrigkeit und kann mit Bußgeld belegt werden.

Zufahrt und Parken
seit 01.10.2008 nur
noch mit grüner
Feinstaubplakette!

■ Flucht- und Rettungswege

Die Gänge zwischen den Ausstellungsflächen dienen im Notfall als Rettungswege! Sie dürfen zu keiner Zeit durch abgestellte oder in den Gang hineinragende Gegenstände eingeengt oder versperrt werden. **Die Rettungswege sind jederzeit freizuhalten.**

Die Ausgangstüren und Notausstiege und deren Kennzeichnung dürfen nicht verbaut, überbaut, versperrt, verhängt oder sonst unkenntlich gemacht werden.

■ Gabelstapler / Handhubwagen

Bitte beachten Sie, dass das Congress Center Messe Frankfurt keinen Gabelstapler oder Hubwagen zur Verfügung stellen kann. Diesen Service können Sie über die Cargo Center Messe Frankfurt (Adresse siehe Einlagerung, Seite 12) abwickeln.

servicehandbuch

FÜR AUSSTELLER: Alle wichtigen Informationen – kompakt und übersichtlich

Der Natursteinboden in den Foyers und der Parkettboden im Saal Harmonie dürfen nicht mit Hubwagen, Gabelstaplern oder Rollwagen mit Hartplastik- oder Metallrädern befahren werden. Die Nutzung von Gabelstaplern innerhalb des Congress Center Messe Frankfurt ist nicht gestattet.

■ **Gefahrstoffe**

Die Verwendung von offenem Feuer oder Licht, brennbaren Flüssigkeiten z.B. Spiritus, Heizöl, Gas etc. ist untersagt.

■ **Glas- und Acrylglasbau**

Für Aufbauten darf nur Sicherheitsglas verwendet werden. Kanten von Glas-scheiben müssen entweder abgerundet oder so bearbeitet werden, dass eine Verletzungsgefahr ausgeschlossen ist. Ganzglasbauteile sind in Augenhöhe zu markieren.

■ **Hausrecht**

Das Congress Center Messe Frankfurt sowie vom Congress Center Messe Frankfurt beauftragte Dienstleister üben gegenüber den Ausstellern, deren Messebauern und allen in den Veranstaltungsräumen befindlichen Personen das Hausrecht aus. Der Veranstalter behält sich vor, Personen die sich nicht an die Anordnungen des Congress Center Messe Frankfurt bzw. vom Congress Center Messe Frankfurt beauftragte Personen halten oder gegen die Teilnahmebedingungen verstoßen, aus dem Congress Center Messe Frankfurt zu verweisen oder ein Hausverbot auszusprechen. Das Congress Center Messe Frankfurt, vom Congress Center Messe Frankfurt beauftragte Personen, der Polizei, der Feuerwehr und der Aufsichtsbehörde ist stets freier Zutritt zu den Ständen zu gewähren.

■ **Hotelzimmervermittlung**

Hotelzimmer können Sie online über <http://gnpi2016.de/teilnehmer/hotelbuchung/> buchen oder wenden Sie sich bitte an:

Hotel Reservation Service (HRS)

Sabine Keller

T: +49 (0)221 2077 7320

F: +49 (0)221 2077 388

Sabine.Keller@hrs.de

servicehandbuch

FÜR AUSSTELLER: Alle wichtigen Informationen – kompakt und übersichtlich

■ Holz- und Metallbearbeitungsmaschinen

Der Einsatz von Holz- und Metallbearbeitungsmaschinen ohne Spanabsaugung ist nicht zulässig.

■ Infocounter für Aussteller

Während der Veranstaltung wird am Tagungscouter ein Infocounter für Aussteller eingerichtet. Dort steht Ihnen ein Mitarbeiter für alle Fragen rund um Ihre Ausstellungsbeteiligung und für Nachbestellungen zur Verfügung.

■ Infrarotmelder (Rauchmelder) in den Foyers

Bei Arbeiten in den Foyers dürfen die Infrarotmelder (Rauchmelder) nicht unterbrochen werden. Bitte wenden sie sich vorher an die Veranstaltungstechnik des Congress Center Messe Frankfurt. Bei Unterbrechung der Infrarotmelder wird automatisch ein kostenpflichtiger Feueralarm ausgelöst. Die Kosten in Höhe von ca. Euro 800,00 werden dem Verursacher in Rechnung gestellt.

■ Internetanschluss / EDV

Bitte beachten Sie bei Bestellungen von Internetanschlüssen, dass die Konfiguration oder Installation zusätzlicher, vom Aussteller eingebrachter Hardware und Software nicht im Lieferumfang enthalten ist. Der Aussteller ist für die Einhaltung lizenzrechtlicher Bestimmungen bei selbst eingebrachter Software verantwortlich.

Bestellungen der Internetanschlüsse und des EDV-Equipments können ausschließlich online vorgenommen werden. Der Aussteller übernimmt für die Dauer der Anmietung die Haftung für das angemietete technische Equipment.

Den Ausstellern steht **kostenfreies WLAN** zur Verfügung. Nach Verbindung mit der SSID „Congress Wifi“ geben Sie bitte folgende Login-Daten ein:

Username: GNPI2016

Passwort: GNPI2016

Der Aufbau und Betrieb eigener WLAN-Netze ist im Congress Center Messe Frankfurt nicht gestattet! Bei Zuwiderhandlung entstehen gegebenenfalls Schadensersatzansprüche des Veranstalters bzw. der betroffenen Nachbaraussteller.

Für größeren Datenverkehr und aufwändige Präsentation am Stand mit nicht-

servicehandbuch

FÜR AUSSTELLER: Alle wichtigen Informationen – kompakt und übersichtlich

mobilen Endgeräten empfehlen wir die Buchung eines Breitband-LAN-Anschlusses.

■ Kongressgutscheine

Es besteht die Möglichkeit, im Vorfeld der Veranstaltung Kongressgutscheine an Ihre Kunden zu verteilen. Die Gestaltung der Kongressgutscheine können Sie selbst übernehmen. Wir dürfen Sie bitten, vorab einen Entwurf zur Genehmigung an die m:con Teilnehmerregistrierung, Frau Sabine Treiber, E-Mail: sabine.treiber@mcon-mannheim.de zu schicken. Die Abrechnung erfolgt nach Anzahl der eingetauschten Gutscheine.

■ Kraftfahrzeuge

Das Ausstellen von Kraftfahrzeugen im Congress Center Messe Frankfurt ist nicht gestattet.

■ Lagerung von Informationsmaterial / Broschüren

Die Lagerung von Informationsmaterial ist nur in der unbedingt erforderlichen Tagesmenge und nur auf der Standfläche zulässig. Eine Lagerung außerhalb der zugeteilten Standfläche ist nicht gestattet.

■ Leergut

In den Ständen, außerhalb der Stände, im Congress Center Messe Frankfurt und auf dem Außengelände des Congress Center Messe Frankfurt darf während Aufbau, Kongressdauer und Abbau kein Leergut gelagert werden. Anfallendes Leergut ist unverzüglich zu entfernen. Abtransport und Einlagerung können Sie über Cargo Center Messe Frankfurt (Adresse siehe Einlagerung, Seite 12) abwickeln.

■ Messebauer

Das Servicehandbuch und alle wichtigen Informationen zur Ausstellung sind vom Aussteller unbedingt und rechtzeitig an den Messebauer und andere Dienstleister weiterzuleiten.

Das Servicehandbuch (in Deutsch und in Englisch) steht Ihnen jederzeit online unter <http://gnpi2016.de/industrie/ausstellung/> zur Verfügung.

Das Service-
handbuch steht
online zur
Verfügung!

servicehandbuch

FÜR AUSSTELLER: Alle wichtigen Informationen – kompakt und übersichtlich

■ Planung des Standbaus

Jeder Aussteller ist verpflichtet, seine Standplanung den baulichen Gegebenheiten im Congress Center Messe Frankfurt anzupassen und sich über Lage und Maß etwaiger Einbauten, insbesondere Hallensäulen, Feuermelder, Wandhydranten, Lüftungssysteme sowie Bodenunebenheiten, etc. vor Ort selbst zu informieren. m:con und das Congress Center Messe Frankfurt übernimmt keine Gewähr für die Richtigkeit von Maßen auf Hallen- und Standplänen.

■ Rauchschrürzen in den Foyers

In den Decken der Foyers in den Ebenen C2 und C3 befinden sich eingebaute Rauchschrürzen, die bei Feueralarm nach unten fahren und am Boden abschließen. Der Bereich unterhalb der Rauchschrürzen muss zu jederzeit frei bleiben, dort dürfen weder Stände noch Material stehen.

■ Rauchen

Das Rauchen ist im gesamten Gebäude des Congress Center Messe Frankfurt zu jeder Zeit strikt untersagt.

Es gilt absolutes Rauchverbot im gesamten Gebäude des Congress Center Messe Frankfurt!

■ Standaufbau

Alle Stände sind selbsttragend zu erstellen. Säulen, Pfeiler, Wandvorsprünge etc. innerhalb der Ausstellungsstände sind Bestandteil der zugewiesenen Flächen. Die Befestigung an Hallenwänden, Säulen und Fußböden ist im gesamten Gebäude untersagt. Für die Sicherheit des Standes ist der Aussteller verantwortlich und nachweislich.

Es ist untersagt, über die zugewiesene Standfläche hinaus zu bauen. Auch Beleuchtungskörper und Schilder dürfen nicht über die Standgrenzen hinausragen. m:con behält sich vor, für die zusätzlich genutzte Fläche dem Aussteller eine nachträgliche Standmiete in Rechnung zu stellen.

An den Säulen im Congress Center Messe Frankfurt und an den farbigen Kunstwänden (Förgwand) in den Foyers dürfen keine Gegenstände und Schilder angelehnt, gelagert oder befestigt werden! Die Ausbesserung der Kunstwände ist sehr kostenintensiv und wird dem Verursacher in Rechnung gestellt.

Das Ankleben von Werbematerialien an den Wänden, Säulen oder sonstigen Gegenständen des Veranstaltungsortes ist nicht gestattet. Für Schäden bei Zuwiderhandlungen haftet der Aussteller.

servicehandbuch

FÜR AUSSTELLER: Alle wichtigen Informationen – kompakt und übersichtlich

Sichtbare Standrückseiten, die an Nachbarstände grenzen oder frei stehen sind glatt und farblich neutral (weiß oder lichtgrau) zu gestalten.

Beim Auf- und Abbau von Traversensystemen bzw. scharfkantigen Elementen muss eine Unterlage zum Schutz des Bodens verwendet werden..

Fluchtwege, Feuermelder, Hydranten, elektrische Verteiler, Schalttafeln und Fernsprechverteiler müssen frei zugänglich bleiben. Es muss ein Sicherheitsabstand von mindestens 0,5 m zu den Deckensprinklern eingehalten werden.

m:con behält sich vor, Abänderungen unzureichender oder nicht genehmigter Standaufbauten sowie die Entfernung ungeeigneter Exponate, die sich als belästigend oder gefährdend für die Besucher oder benachbarten Aussteller erweisen, zu verlangen. Bei gravierenden Sicherheitsmängeln kann auch die teilweise oder vollständige Schließung eines Standes angeordnet werden.

■ Standüberdachungen

Um den Sprinklerschutz nicht zu beeinträchtigen, müssen Stände nach oben hin grundsätzlich offen sein. Überdachungen sind nur in Ausnahmen möglich und müssen von der Ausstellungsorganisation genehmigt werden.

Für genehmigte Überdachungen muss ein Nachweis der Sprinklertauglichkeit am Stand bereitgehalten werden.

■ Strahlenschutz

Der Einsatz von radioaktiven Stoffen und der Betrieb von Röntgenanlagen, Störstrahlen und Laseranlagen ist genehmigungspflichtig und muss bei der zuständigen Behörde angezeigt werden. Die gesetzlichen Sicherheitsbestimmungen und Verordnungen sind in der jeweils gültigen Fassung einzuhalten. Gesetzlich vorgeschriebene Genehmigungen sind vom Aussteller bei den entsprechenden Behörden zu beantragen und müssen mindestens 6 Wochen vor Veranstaltungsbeginn bei der Ausstellungsorganisation vorliegen.

■ Versicherung

Der Aussteller haftet für jeden Personen- und Sachschaden, der durch den Betrieb des von ihm eingesetzten Ausstellungsstandes und -gutes entsteht. Es wird den Ausstellern empfohlen, für einen ausreichenden Versicherungsschutz zu sorgen.

servicehandbuch

FÜR AUSSTELLER: Alle wichtigen Informationen – kompakt und übersichtlich

■ Werbung

Werbung aller Art ist nur innerhalb des vom Aussteller gemieteten Standes für die eigene Firma des Ausstellers und nur für die von ihr hergestellten oder vertriebenen Ausstellungsgüter erlaubt. Alle Werbemaßnahmen außerhalb der Standfläche müssen durch die Ausstellungsorganisation genehmigt werden.

Die Verteilung und Auslage von Drucksachen und Werbemitteln außerhalb der eigenen Standfläche ist nur durch unseren konzessionierten Servicepartner Dr. Wilhelmus zulässig. Bitte wenden Sie sich bei Interesse an:

Patrick Elling

T: + 49 (0) 621 / 4106 116

F: + 49 (0) 621 / 4106 80116

patrick.elling@mcon-mannheim.de

servicehandbuch

FÜR AUSSTELLER: Alle wichtigen Informationen – kompakt und übersichtlich

06 | Gastronomische Betreuung

Speisen und Getränke für die Bewirtung an Ihrem Stand erhalten Sie durch den Servicepartner des Congress Center Messe Frankfurt:

Accente Gastronomie Service GmbH

Ludwig-Erhard-Anlage 1
60327 Frankfurt am Main
Deutschland

Frau Sarah Bastian, T: +49 (0)69 / 75602-2251

Frau Barbara Fröhlich, T: +49 (0)69 / 75602-2158

banquet@accenteservices.de

Bitte beachten Sie, dass die Bestellung von Speisen und Getränken ausschließlich über diesen konzessionierten Gastronomien erfolgen darf.

Belieferungen durch einen anderen Catering Dienstleister, müssen zwingend von Accente Gastronomie Service GmbH genehmigt werden. Accente Gastronomie Service GmbH kann für die Abtretung seiner Gastronomierechte eine Ablösezahlung verlangen. Ein Angebot hinsichtlich Ablöse erhalten Sie direkt von Accente Gastronomie Service GmbH.

Bitte beachten Sie, dass aus hygienischen Gründen das Spülen von Geschirr in den Toilettenräumen untersagt ist. Einen Spülservice für Geschirr bestellen Sie bitte bei Accente Gastronomie Service GmbH

07 | Haftungsausschluss

Für Gegenstände, die in das Haus eingebracht werden, wird seitens m:con und des Congress Center Messe Frankfurt keine Haftung übernommen. Eine Bewachung der Ausstellung erfolgt nicht. Standbewachung kann ausschließlich online bestellt werden.

Sollten Sie weitere Fragen zur Ausstellung haben, setzen Sie sich bitte mit den genannten Ansprechpartnern in Verbindung.

**Für Gegenstände,
die in das Haus
eingebracht werden,
wird seitens m:con
und des Congress
Center Messe
Frankfurt keine
Haftung
übernommen.**

42. Jahrestagung

der Gesellschaft für Neonatologie
und Pädiatrische Intensivmedizin

02. – 04. Juni 2016 · Congress Center, Frankfurt am Main



Formular für Standbaugenehmigung

Stände ab einer Bauhöhe von 2,50 m sind zur Genehmigung einzureichen!

Bis spätestens **30.04.2016** zurücksenden an:

Fax +49 (0)621 / 4106 - 80 105

m:con – mannheim:congress GmbH
Ausstellungsorganisation
Bettina Häcker
Rosengartenplatz 2, 68161 Mannheim

Bitte deutlich in Druckbuchstaben ausfüllen:

Aussteller:		Gesamt qm:	
Standnummer:			
Standbaufirma:			
Firma / Organisation		Vor- und Zuname (Ansprechpartner)	
Straße / Postfach		Telefon	
E-Mail		Telefax	
PLZ / Ort		Staat / Bundesland	
Ansprechpartner vor Ort		Handy-Nummer vor Ort	
<p>Hiermit reichen wir den Standplan digital im Maßstab mind. 1:100 mit Maßangaben und Höhenschnitt ein. <i>Dieser wurde gemäß den Richtlinien des Servicehandbuchs für Aussteller von m:con erstellt. Die technischen und brandschutztechnischen Richtlinien wurden von uns zur Kenntnis genommen und werden eingehalten.</i></p> <p><input type="checkbox"/> Auf dem Stand sind audio- / visuelle Vorführungen geplant.</p>			
Maximale Standbauhöhe: (höchster Punkt des Standbaus)		cm	Gesamte Höhe Bodenbelag: cm
Ort, Datum		Unterschrift des Standbauers / Ausstellers	
von m:con – mannheim:congress GmbH auszufüllen:			
Genehmigte Standbauhöhe:		cm	Genehmigte Höhe Bodenbelag: cm
Genehmigungsvermerk: <i>Bodenbeläge aller Art ab einer Höhe von 4 mm müssen durch eine Kontrastfarbe deutlich kenntlich gemacht und gegen Stolpern gesichert werden. Darüber hinaus sind Bodenbeläge über 2,50 cm durch Schrägkanten in einer Kontrastfarbe zu sichern.</i>			